



**ДЕНЬ СЕМЬИ**  
СТАТИСТИЧЕСКИЙ ОБЗОР

2  
0  
2  
6

Ежегодно 15 мая в Республике Беларусь  
отмечается День семьи

СЕМЬИ БРЕСТСКОЙ ОБЛАСТИ

(ПО ДАННЫМ ПЕРЕПИСЕЙ НАСЕЛЕНИЯ РЕСПУБЛИКИ БЕЛАРУСЬ)

**2009**

ГОД



**2019**

ГОД

**395 712**

Число семей

**377 654**

**3,1**

Средний размер семьи, человек

**2,9**

**46,2**

Семьи, имеющие детей до 18 лет,  
в % к общему числу семей

**44,5**

СЕМЬИ, ИМЕЮЩИЕ ДЕТЕЙ ДО 18 ЛЕТ,  
ПО ЧИСЛУ ДЕТЕЙ

(В % К ИТОГУ)

**2009**

ГОД

**2019**

ГОД

**59,3**



1 ребенка

**51,9**

**33,0**



2 детей

**35,6**

**7,7**



3 и более детей

**12,5**

В 2025 ГОДУ В БРЕСТСКОЙ ОБЛАСТИ ЗАКЛЮЧЕНО

**6 912**  
БРАКОВ

**83,7%**

Городская местность

**16,3%**

Сельская местность

**103**

брака, в которых жених и невеста моложе 20 лет



**44**

брака, в которых жених и невеста в возрасте 65 лет и старше

КОЛИЧЕСТВО БРАКОВ  
НА 1 000 ЧЕЛОВЕК СОСТАВИЛО

**6,1**

Городская местность

**5,3**

**3,2**

Сельская местность



СРЕДНИЙ ВОЗРАСТ ВСТУПЛЕНИЯ В БРАК В 2025 ГОДУ

(ЛЕТ)

Первый брак

Повторный брак

**25,5**

у женщин

**39,9**

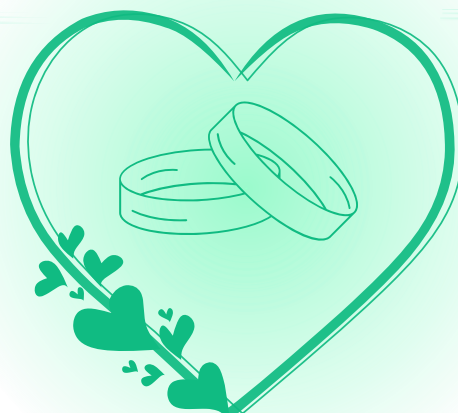
у женщин

**27,9**

у мужчин

**42,7**

у мужчин



БРАКИ ПО ГРАЖДАНСТВУ ЖЕНИХА И НЕВЕСТЫ В 2025 ГОДУ

(В ПРОЦЕНТАХ К ОБЩЕМУ КОЛИЧЕСТВУ БРАКОВ)

Жених и невеста -  
граждане Республики  
Беларусь

Один из вступающих в брак -  
иностранный гражданин

**94,3**

**5,5**



Жених и невеста -  
иностранные граждане

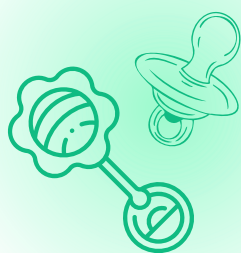
**0,2**



# ЧИСЛО ЖЕНЩИН, СТАВШИХ МАТЕРЯМИ В РЕЗУЛЬТАТЕ ПРИМЕНЕНИЯ МЕТОДА ЭКСТРАКОРПОРАЛЬНОГО ОПЛОДОТВОРЕНИЯ В 2025 ГОДУ

(ПО ДАННЫМ МИНИСТЕРСТВА ЗДРАВООХРАНЕНИЯ РЕСПУБЛИКИ БЕЛАРУСЬ)

## 166



### + 6,4%

по сравнению с 2024 годом



## СОЦИАЛЬНАЯ ПОДДЕРЖКА СЕМЕЙ С ДЕТЬМИ В 2025 ГОДУ

(ПО ДАННЫМ МИНИСТЕРСТВА ТРУДА И СОЦИАЛЬНОЙ ЗАЩИТЫ РЕСПУБЛИКИ БЕЛАРУСЬ)

## 562,3 МЛН.РУБ.

Расходы на выплату государственных пособий семьям, воспитывающим детей



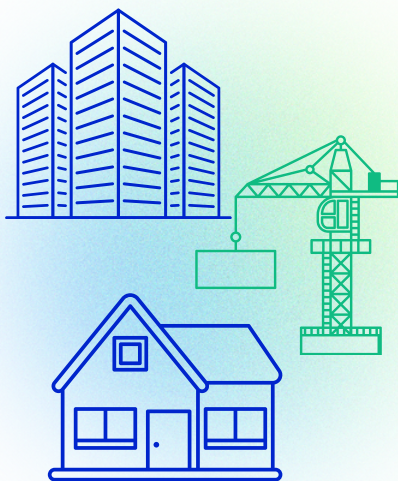
## 39,9 МЛН.РУБ.

Расходы на выплату пособий по материнству

## КОЛИЧЕСТВО МОЛОДЫХ И МНОГОДЕТНЫХ СЕМЕЙ, СОСТОЯЩИХ НА УЧЕТЕ НУЖДАЮЩИХСЯ В УЛУЧШЕНИИ ЖИЛИЩНЫХ УСЛОВИЙ НА КОНЕЦ 2025 ГОДА

Молодые семьи

## 29 340



Многодетные семьи

## 6 963

## КОЛИЧЕСТВО МОЛОДЫХ И МНОГОДЕТНЫХ СЕМЕЙ, ПОЛУЧИВШИХ ЖИЛЬЕ И УЛУЧШИВШИХ ЖИЛИЩНЫЕ УСЛОВИЯ В 2025 ГОДУ

(ИЗ ЧИСЛА СОСТОЯВШИХ НА УЧЕТЕ НУЖДАЮЩИХСЯ В УЛУЧШЕНИИ ЖИЛИЩНЫХ УСЛОВИЙ)



Молодые семьи

## 1 491

Многодетные семьи

## 1 526

(В СРЕДНЕМ ЗА ДЕНЬ НЕДЕЛИ; В РАСЧЕТЕ НА ЧЕЛОВЕКА В СУТКИ; ЧАСОВ-МИНУТ)

## Семьи с детьми до 18 лет



**личный уход**



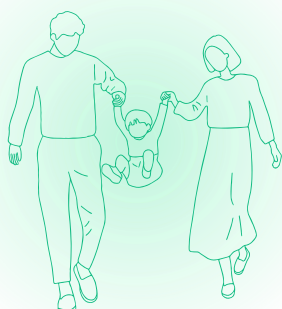
**11,04**



**рабочее время и время,  
связанное с работой**



**5,49**



**ведение домашнего  
хозяйства, включая уход  
за детьми**



**4,01**



**свободное время**



**2,47**



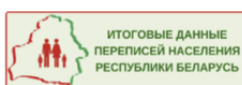
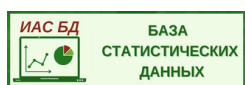
**другие затраты времени**



**0,19**

\*По данным выборочного обследования домашних хозяйств в целях изучения использования суточного фонда времени населением в 2025 году (1 апреля 2024 г. - 31 марта 2025 г.)

Актуальная информация размещена:



Представляется в порядке информации.  
При использовании информации ссылка на  
Главное статистическое управление Брестской области является обязательной.